

Dzień dobry,

zwracam się z prośbą o interwencję/upomnienie/udzielenie instruktarzu osobom zamieszkującym w ośrodku "Zacisze Leśne", ponieważ otrzymałem informację od mieszkańców, że zarówno w tę niedzielę jak i poprzednio podczas spacerów widać i czuć jak są palone śmieci/plastiki (smród na kawałek lasu się niesie).

Proszę o pomoc by chronić naszą przyrodę - Park Doliny Symsarny, a tym samym nie odstraszać ani spacerujących turystów czy mieszkańców po naszych warmińskich pięknych ścieżkach.

Z poważaniem

Andrzej Dryzelenko

Radny Rady Miejskiej w Lidzbarku Warmińskim

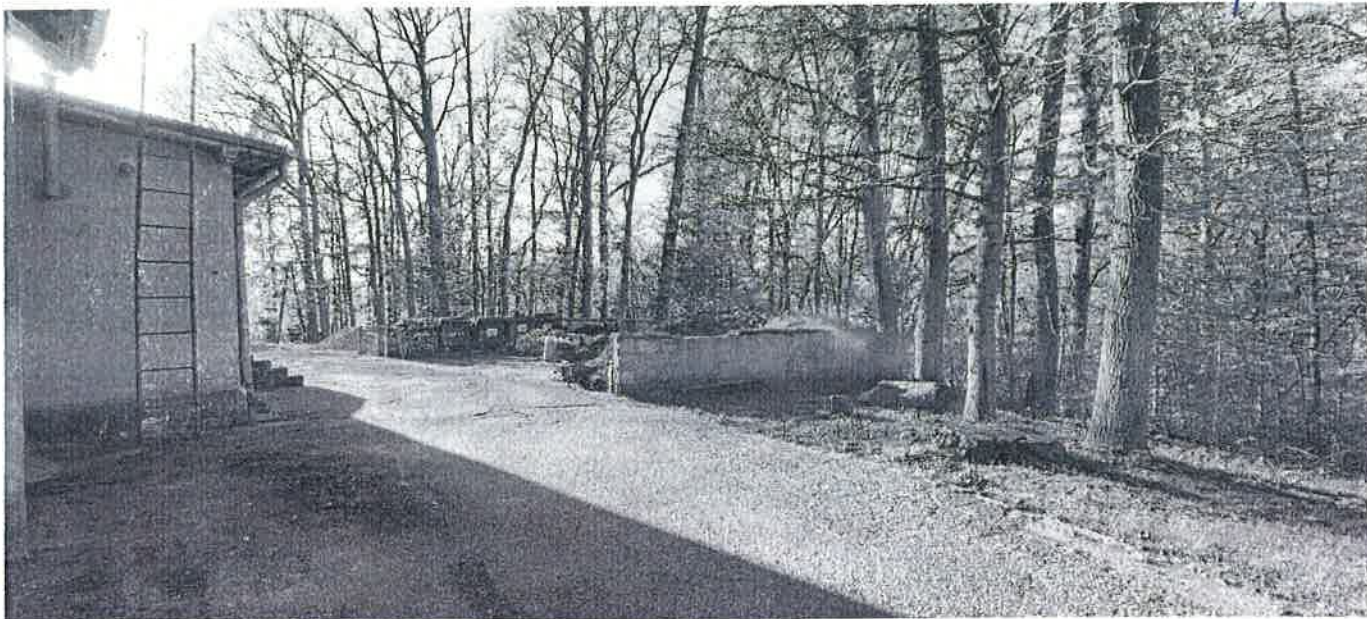
URZĄD MIEJSKI
w Lidzbarku Warmińskim
Sekretariat

Data wpływu 16 KWI 2024
Nr rej. PP. 3899 2024, Zał. szt.

Ref. Uou.
Stożki M.
Ref. Oop.



—20240414_172428.jpg—



—20240414_172441.jpg—



---20240414_173733.jpg



— Załączniki: —

20240414_172428.jpg

3,4 MB

20240414_172441.jpg

3,7 MB

20240414_173733.jpg

3,5 MB