

Rada Miejska
w Lidzbarku Warmińskim



ul. Świętochowskiego 14
11-100 Lidzbark Warmiński

*Biero Łody
C. Kępiński*

Lidzbark Warmiński 28.02.2024r.

Andrzej Dryzelenko
Radny Rady Miejskiej w Lidzbarku Warmińskim

URZĄD MIEJSKI
w Lidzbarku Warmińskim
Sekretariat

Data wpływu 29 LUT. 2024
Nr rej. PP. 2107. 2024., Zał. szt.

Szanowny Pan
Jacek Wiśniowski
Burmistrz Lidzbarka Warmińskiego
Urząd Miejski
w Lidzbarku Warmińskim
ul. Świętochowskiego 14
11-100 Lidzbark Warmiński

*Ref. Kom.
Ref. Oczp
Jacek*

Dot. Przedłużenia parkingu na ulicy Poniatowskiego koło budynku nr 4 (okolice apteki, garaży)

Po apelach i prośbach mieszkańców zwracam się z wnioskiem o przedłużenie istniejącego parkingu przy budynku na ulicy Poniatowskiego 4. Obecny parking, spełnia znakomicie swoją funkcję, natomiast gdy w całości jest zajęty, to uniemożliwia wyjazd pojazdów zaparkowanych w garażach, zwłaszcza tych graniczących najbliższej zabudowań. Miejsca parkingowe są bardzo ważne zarówno dla przedsiębiorców jak i mieszkańców, łatwość dojazdu do pobliskich sklepów, apteki, restauracji, banku itp.

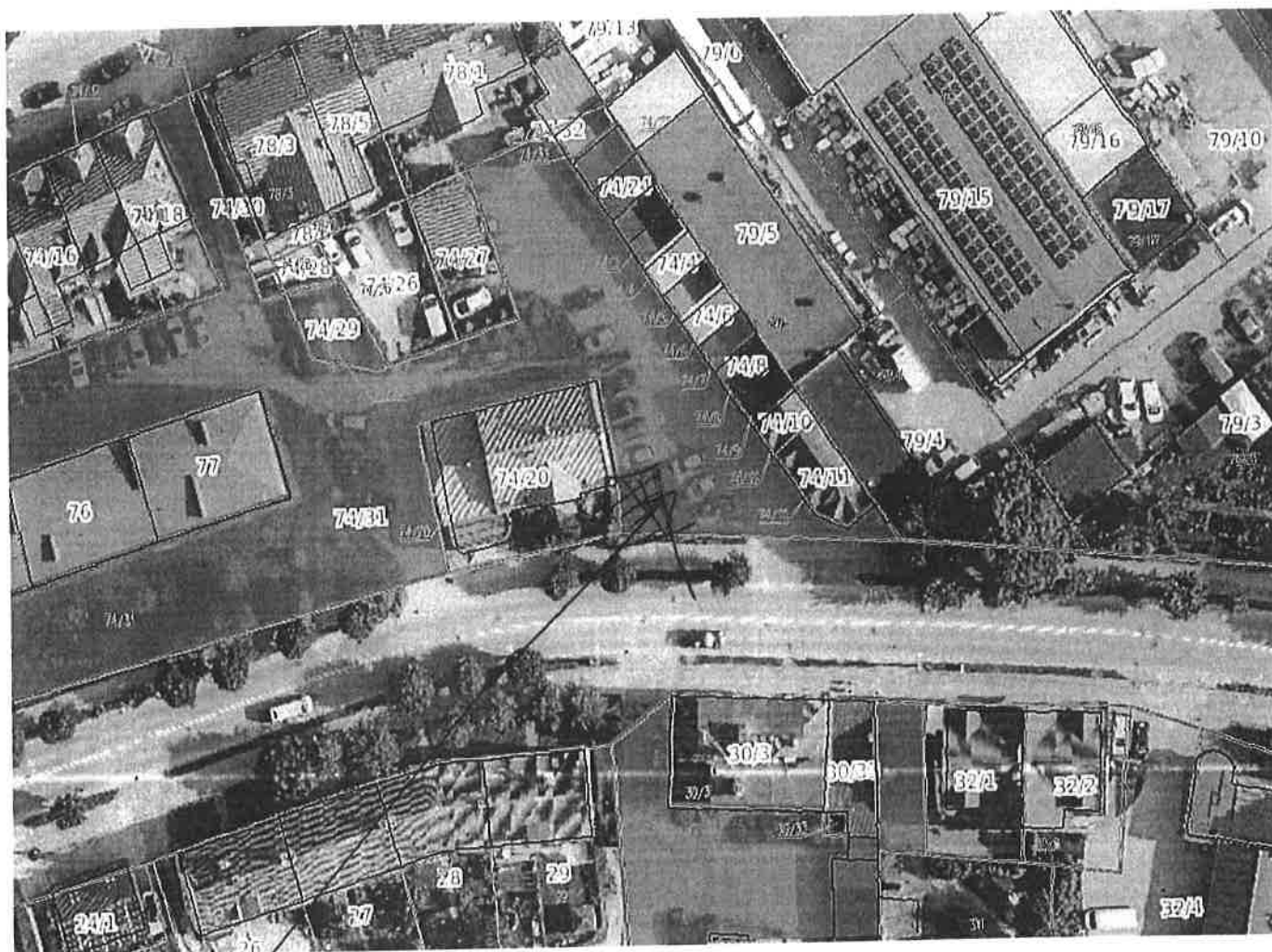
Natomiast nie może, być tak, że właściciele garażów nie mogą bezpiecznie i bez kolizyjnie wyjechać ze swojego garażu, bo blokuje ich stojący na parkingu pojazd.

Rozwiązanie mieszkańcy widzą min. w przedłużeniu o dodatkowe płyty ażurowe (około 1,5 - 2 metra) parkingu. Jest to stosunkowo nieduży zakres prac, a znacząco rozwiąże problemy zarówno kierowców wyjeżdżających z garaży jak i poprawi łatwość wyjazdu parkującym klientom czy przedsiębiorcom.

Z poważaniem

Andrzej Dryzelenko
Radny Miasta Lidzbark Warmiński

Wydruk mapy z systemu GISON



Niniejszy wydruk nie stanowi dokumentu w rozumieniu przepisów prawa
Wydrukowano w serwisie <https://sip.gison.pl/lidzbarkwarminskiemiasto> dnia 28.02.2024 r.

dalekowsie piąty arcyowe w białym
budpulu ul. Poniałowskiego 4

Brak możliwości
wyjazdu



do datka przy drodze