

# DOKUMENTACJA FOTOGRAFICZNA

do wyceny nr:496/7179/2023

z dnia:2023/05/09

## DANE IDENTYFIKACYJNE POJAZDU

[O]V-2023

Marka: KIA

Model pojazdu: Cee'd 2.0 CRDi

MR`07

Wersja: Optimum Plus

Nr rejestracyjny: NLI7H49

Rok prod.:2008

Rodzaj pojazdu: Samochód osobowy



DSC04800



DSC04799



DSC04793



DSC04794





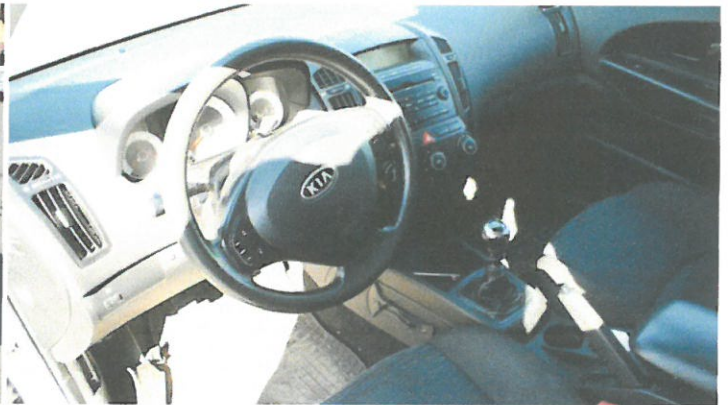
DSC04798



DSC04797



DSC04795



DSC04805



DSC04803



DSC04807

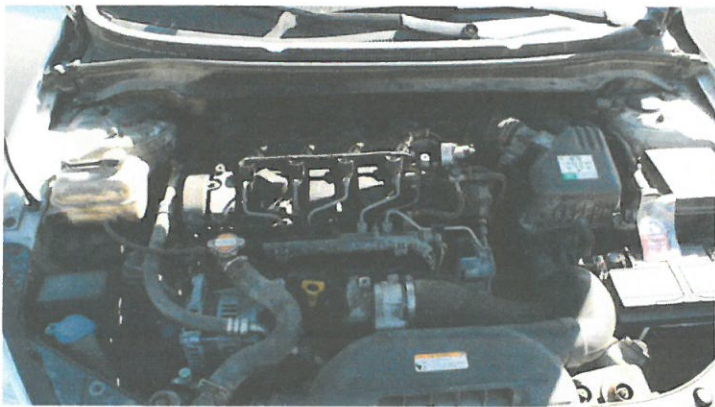
RS 001807  
RZECZOZNAWCA  
SAMOCHODOWY  
*Michał Sadowski*  
Michał Sadowski



DSC04808



DSC04816



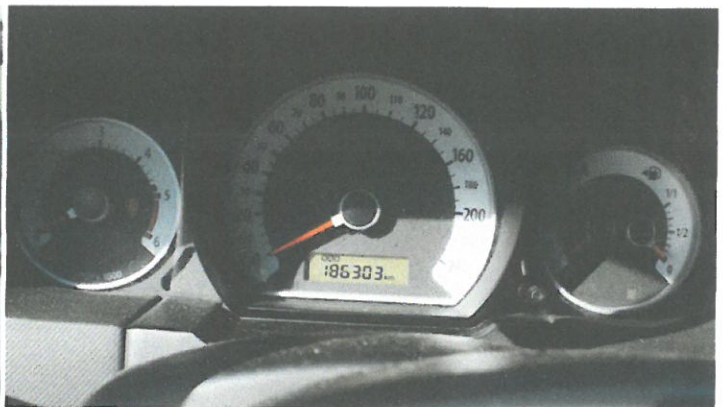
DSC04825



DSC04823

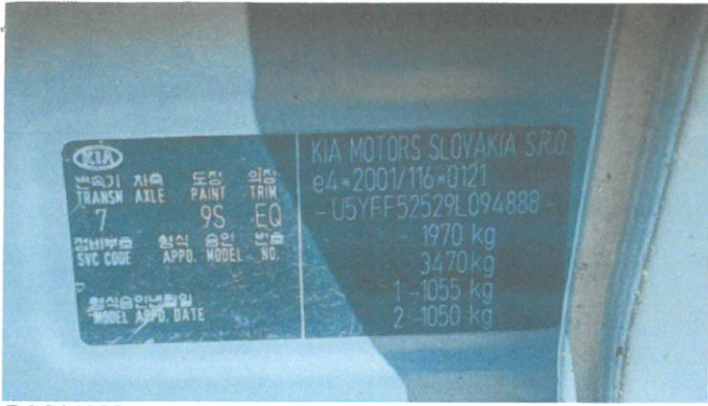


DSC04822



DSC04817

RS 001807  
RZECZOZNAWCA  
SAMOCHODOWY  
*Michał Sadowski*  
Michał Sadowski



DSC04928



DSC04925

RS 001807 RZECZOZNAWCA  
SAMOCHODOWY  
*Michał Sadowski*  
Michał Sadowski